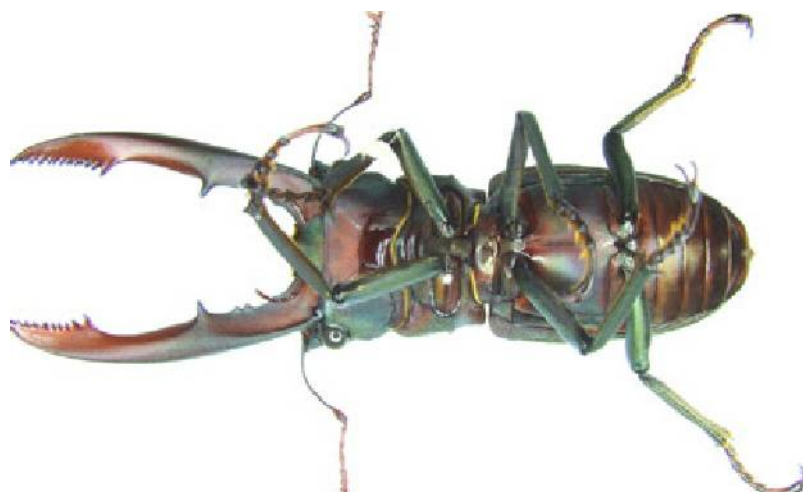
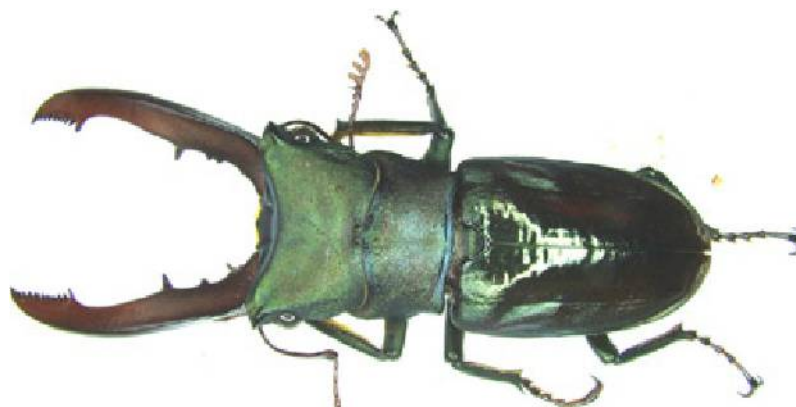


# ブルメタリ大作戦 3



上の画像はWBR-12系統類代品、命名したのが一年ちよつと前でその代から3イダ目にて出現!  
ブリードによるブルーカラーの特徴がよく表れています。

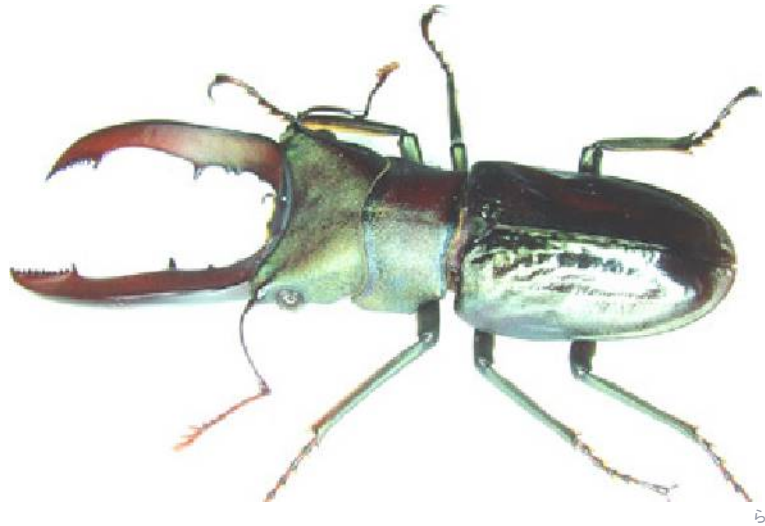
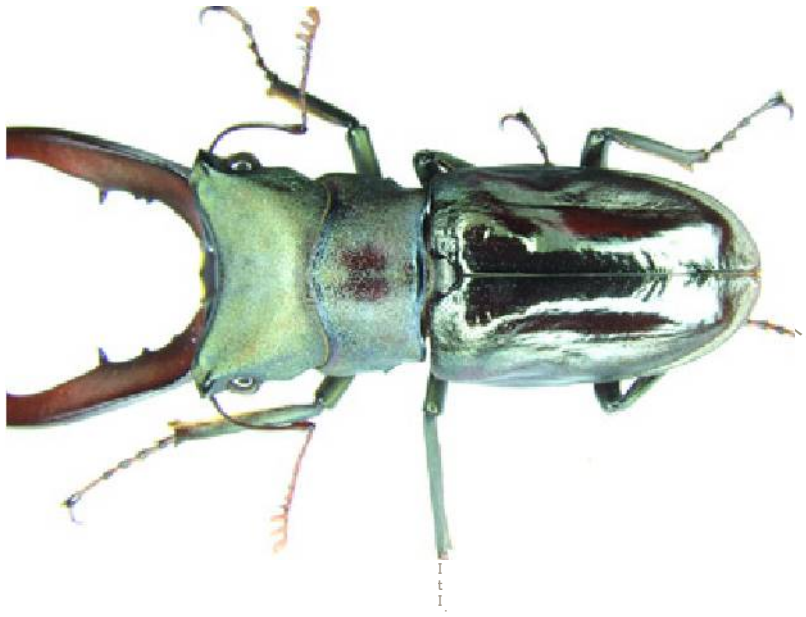
頭部はグリーンブルー、前胸ブルーグリーン、上掴ブルー、脚部ブルーグリーン、アゴはレッド。

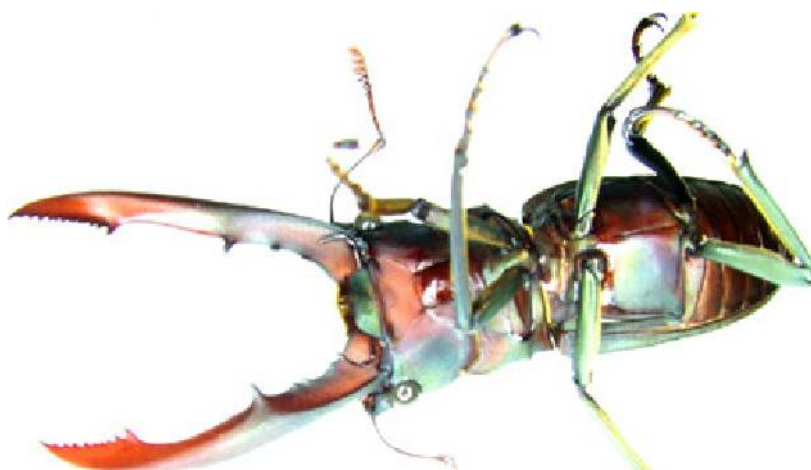
裏側はレッドとブルーグリーンのマーブル模様でベースカラーは常に言っている通りレッドがある。

フラッシュ撮影によりカラーがよく浮かび上がっているが、一見するとブラック系に見えます。  
このWBR-12系統よりブルーカラーが出現してきたということは、私にとっても重要な意味があり

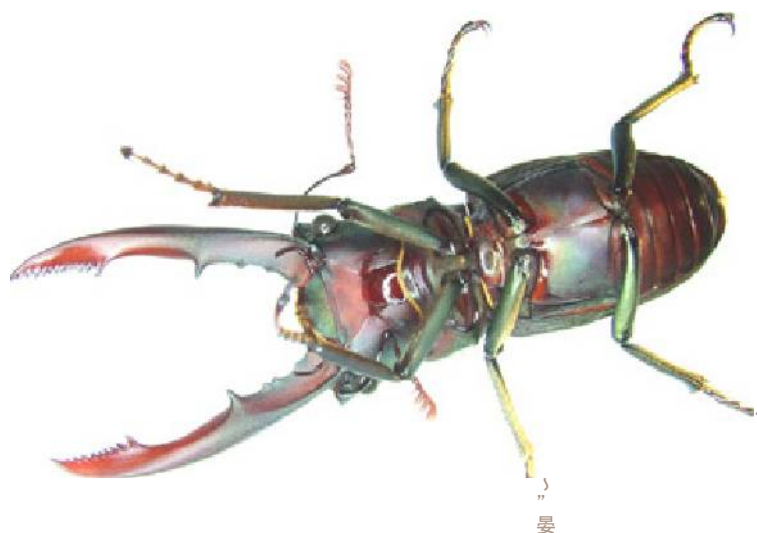
遺伝子によるブルー出現である確たる証拠にもつながる系統である。

このあとはこのWBR-12系統を更にブリードしよりブルー出現の確率を上げるべくペア選別が待っています。





w



メ

どうだ!と言わんばかりのカラーに驚きの声を思わず上げてしまう。

さて、この♂とペアになる♀は、兄弟で当然ブラック♀で裏側がブルーを浮かべる個体です。



♂と同じような裏側の色彩♀に頑張つて頂くことになり  
当然このペアからのブルー出現可能性は高くなる・・・

WBR系統は常に監視しておく必要があり、素晴らしい系統である事をここに記す。

2005年2月16日 19:54:07      ラオウ