

ブルーメタリ大作戦

ここはブルーメタリフェルを作りだしてしまおう! という 画期的なコーナーです。
今回CB3代目でようやく出現してきたブルメタをどのように出現させたのかを
簡単ではありますがお話して行きたいと思ひます

あくまでもラオウ我流ですので ご参考程度にご覧下さい

ブルーメタリを自分で羽化させるには まず ワイルドブルーメタリを入手して♂の遺伝子を受け継がせるため
ヴァージン♀を用意しセットしますこの時に用意する♀は なるべくブラック個体が良いと思ひます

この子供たちのカラーは♀がブルーからの累代品ならどうか分かりませんが まずブルー♂
は羽化してきません

この段階でのブルー出現率はかなり低く ほとんどの方がここで諦めてしまひますが

諦めてはいけません

ワイルドブルー個体の裏側を良く観察するとディープパープルレッドカラーにブルーが浮き
出ていることにお気づきになると思ひます

ここで羽化してきたCB1♂を良く観察して体の一部に少しでもディープパープルレッドが浮き
出ている個体を探します

この遺伝子を受け継いだと見られる♂とブラックに若干レッドが混ざった♀を掛け合わせま
す

この子供たちのカラーは♀がブルーからの累代品ならどうか分かり



左の写真のパープル色♂と右のような色
調の♀を

ペアにします

CB1 ペアから生まれたCB2個体の中からCB1の時に行った選別方法でディープパープルレッドを継承したCB2♂を探
します



左の写真のようにCB2でかなりアゴにダークレッドカラーを持つ個体が出
てきました
この個体の腹側はブルーメタリが持つ独特なディープパープルレッドカラ
ーでした

この個体にブラックレッド♀を掛け合わせたところ・・・
CB3にしてようやくブルーが・・



ラオウメタリブルーA群 [RMB-A]

出現してきたブルー個体

今後この個体を累代CB4でどれくらいブルーが出現するのか楽しみです
以後 このCB3個体をラオウメタリブルーA群 [RMB-A] と名づけます



ラオウメタリブルーB群 [RMB-B]

左の写真は ラオウメタリブルーA群とは別のワイルドブルーを使用した
CB3個体で 前胸、上脛に僅かながらブルーを浮かべており
今後の累代で 期待大の系統となっていますのでラオウメタリブルーB群 [RMB-
B] とします

また この5弟に叶づいづいのキ血体も出現しております

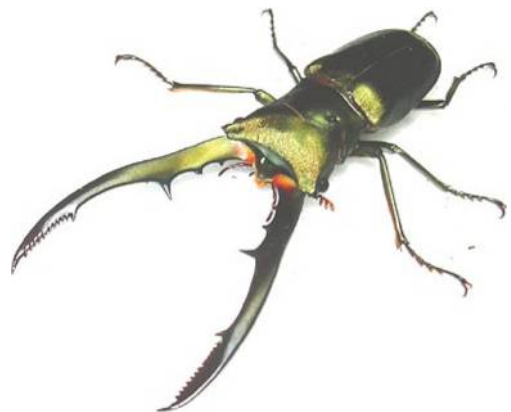


上のグリーンブルー個体は写真では判り難いのですがブルーとグリーンが混ざった
超美色を見せています



WBR-1ペレメタ

4月13日 左の写真はメイトガードを行う ワイルドブルー
♀はラオウブルーA系統の♀です
セット名はWBR-1 ペレメタとします





03年5月5日 ペレン島タタバ産のブルーから B 3で上の 4 枚の写真のような芸術品と呼べる美しい個体が羽化してきた。

全体の色は究極のグリーンゴールド調で 前胸はブルーグリーン、上摺の一部はブルーグリーンと 綺麗な個体
この派手さが解る方は 立派なメタリ狂です

メタリフェルの飼育は簡単なのだが、奥の深さは一級品だあ

昨日入荷してきたバチヤンメタリフェルの F1 個体は どんな色を浮かべるのか早くも期待に胸躍らせています
何といっても 入荷数が極端に少なかったので バチヤンメタリフェルをブリードされる方はラッキーです

—

[トップページ](#)